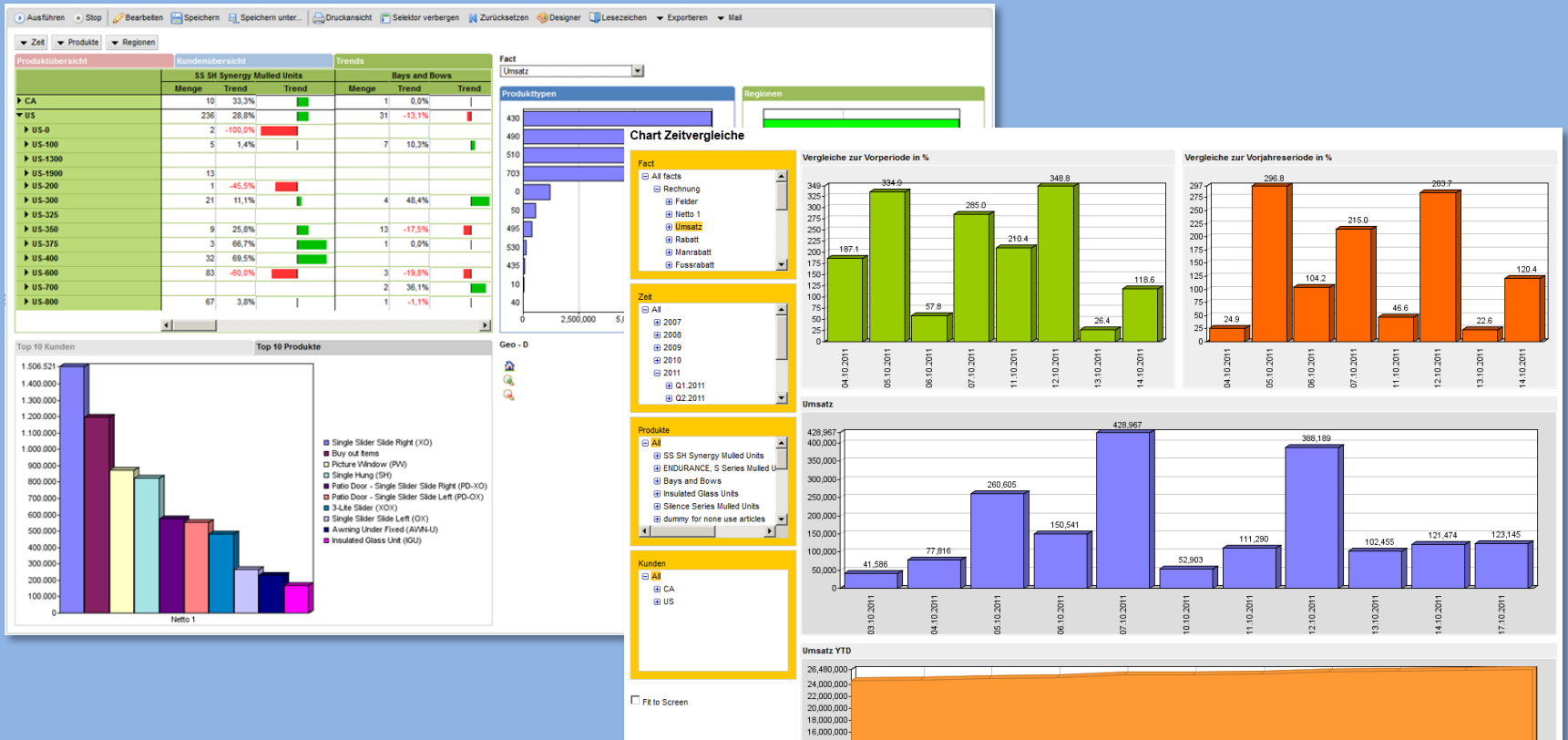


CANTOR BI Modul



T.A.P GmbH

Thiel - Advanced Programming
Daten- und Informationsmanagement GmbH



Agenda

- Vorstellung der TAP GmbH
- Beschreibung instantOLAP und BI Modul für CANTOR
- Live Präsentation
- instantOLAP Demo auf dem Stick
- Fragen/Diskussion

Vorstellung der TAP GmbH

- Die TAP GmbH befasst sich seit 1992 speziell mit dem Thema "Daten- und Informationsmanagement"
- Unsere Wurzeln liegen in der Analyse von großen Datenmengen und Entwicklung von Auswertungen für die Marktforschung und das Marketing. Wir haben damals mit vielen Unternehmen, speziell in der Konsumgüterindustrie, zusammengearbeitet (Unilever, Procter und Gamble, Henkel...).
- Im Laufe der Jahre haben wir unsere Kerngeschäfte auf den Bereich OLAP und BI fokussiert. Momentan arbeiten wir eng mit Herstellern von ERP- und Planungs- Software zusammen
- Wir legen viel Wert darauf, dass die Implementationen unserer Lösungen minimale Ressourcen auf Seiten des Kunden benötigen
- Die Erweiterung unserer Modelle um Daten aus anderen Datenbanksystemen ohne Problem möglich
- Das OLAP System, das wir schon seit mehreren Jahren erfolgreich einsetzen und an dessen Entwicklung wir inhaltlich mitgewirkt haben und weiterhin mitwirken heißt **instantOLAP**

T·A·P GmbH

Thiel - Advanced Programming
Daten- und Informationsmanagement GmbH



instantOLAP

- instantOLAP ist komplett in **JAVA** entwickelt und läuft daher auf jedem Betriebssystem, auf dem JAVA installiert ist. Es benötigt sehr geringe Systemressourcen. (Serverseitig sind 2-4 GB völlig ausreichend)
- Als Frontend kommen alle gängigen Browser, die Java Script fähig sind, in Frage. Selbst auf "**mobile devices**" funktioniert das System
- Anders als bei vielen anderen BI Systemen, haben Sie mit instantOLAP **eine Software für Alles**. Wir brauchen keine extra Entwicklungsumgebung, getrennt von dem eigentlichen Server, und womöglich noch einen extra Frontendserver
- Der Zugriff auf **mehrere beliebige** Datenquellen erfolgt über JDBC Treiber. Für alle gängigen Datenbanksysteme existieren solche Treiber.
- Nachdem das OLAP Modell erstellt ist, kann sich jeder User kann sehr einfach und komfortabel **über den Browser** fertige Berichte abrufen oder seine eigenen Berichte erstellen
- Diese Modelle sind **sehr flexibel** und lassen sich sehr einfach und damit kostengünstig anpassen

T·A·P GmbH

Thiel - Advanced Programming
Daten- und Informationsmanagement GmbH



instantOLAP und CANTOR

- In unserem **CANTOR BI Modul** setzen wir **direkt auf dem Datenmodell von CANTOR** auf, das hat den Vorteil, dass es

sofort einsetzbar ist

kein extra DB Server

kein Datentransformation / ETL nötig

eben: BI out of the box

- **fertige CANTOR Module/Berichte für**
Vertrieb
Controlling: Finanzen/Kostenrechnung
Einkauf / Materialwirtschaft
Fertigung

Ich denke, dass wir damit eine BI Suite entwickelt haben, die optimal auf den Mittelstand abzielt und sogar für kleinere Unternehmen nicht zu teuer und zu mächtig ist.

T·A·P GmbH

Thiel - Advanced Programming
Daten- und Informationsmanagement GmbH

Stammdaten

- In dem Standard Modul benutzen wir nur die reinen CANTOR Daten
- **ARTIKEL:** ArtNr, Produkttyp
- **KUNDEN:**
 - LAND (Land)
 - REGION (Gebietsschlüssel)
 - KUNDE (Kdnr)
- **ZEIT (Druckdatum, Rechnungsdatum)**
 - Jahr, Quartal, Monat, Tag
 - Jahr, Woche, Tag
- Produktionstatus, Angebotsstatus, Kostenstellen, Mandant...
- **Daten- Aktualität, Aktualisierung**

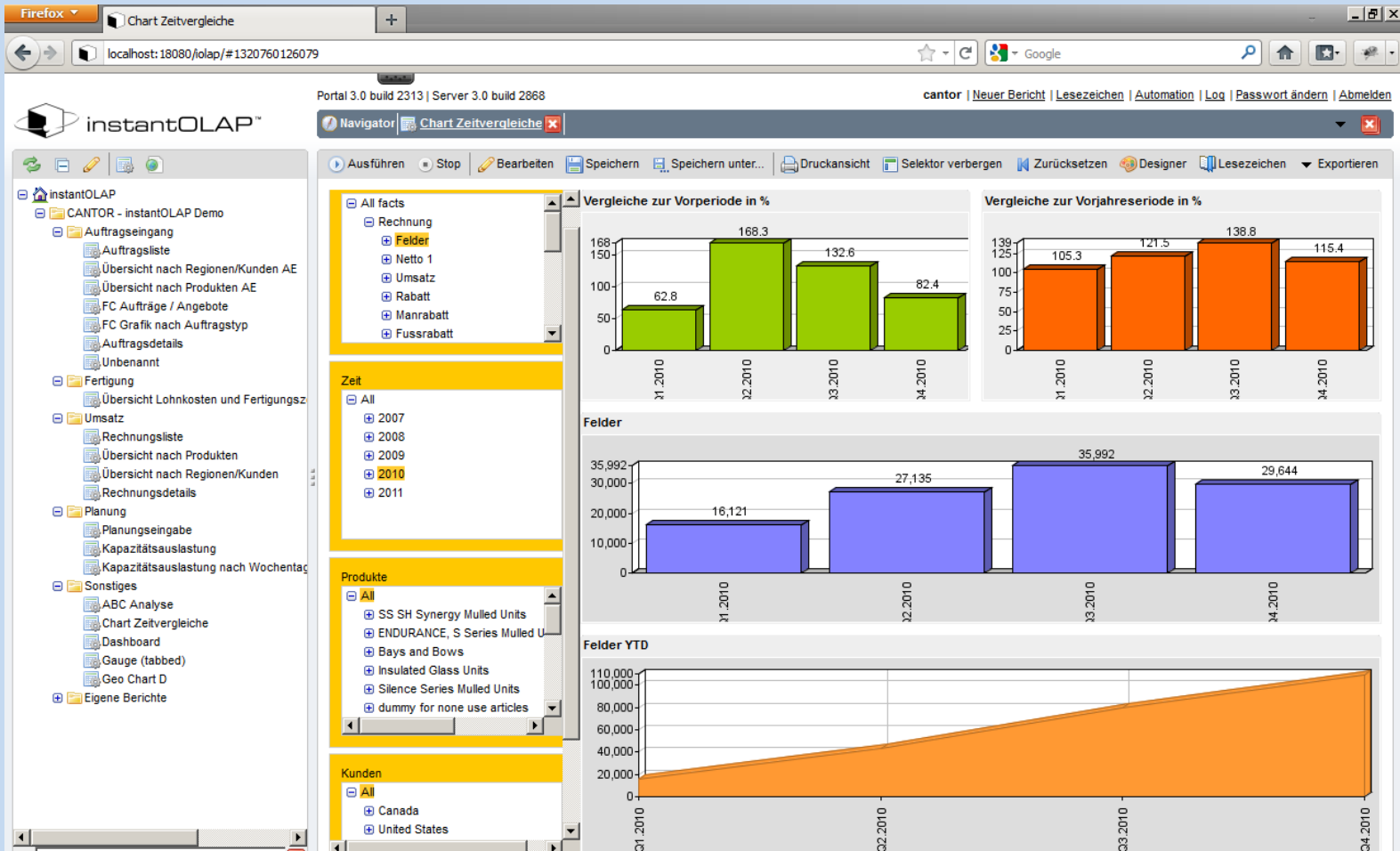
Fakten und Rabatte

- Umsatz, Menge, Felder, Preise, Kosten
- Rabatte werden auf Positionsebene verteilt
 - Standardrabatte
 - Grundrabatt
 - Ausgleichsrabatt
 - Leistungsrabatt
 - Landesrabatt
 - Objektrabatte
 - ***Fußrabatte***
 - Manuelle Rabatte
- Berechnungen für Periodenvergleiche, MAT/YTD

CANTOR spezifische Filter

- Rechnung
 - Storniert <> J
 - Typ not in ‚AG‘, ‚AR‘
 - KUNDEN.LetzteBestellung <> leer
- Auftrag
 - keine T(ests) und nicht storniert
 - Typ <> T
 - Substring(STATI,5,2) <> 01, 11, 10

Live



T·A·P GmbH

Thiel - Advanced Programming
Daten- und Informationsmanagement GmbH

Prototyp gefällig?

- Wir erstellen für Sie gerne auf Basis Ihrer Daten einen Prototypen
- Bei Bestellung des CANTOR Bi Moduls bis zum 25.11.2011 erhalten Sie einen Tag Support/Anpassung gratis

T·A·P GmbH

Thiel - Advanced Programming
Daten- und Informationsmanagement GmbH

Fragen?



T·A·P GmbH

Thiel - Advanced Programming
Daten- und Informationsmanagement GmbH

Vielen Dank



Sollten Sie noch genauere Information benötigen oder an mehr Details interessiert sein, stehen wir Ihnen noch bis morgen Nachmittag vor Ort zur Verfügung

T·A·P GmbH

Thiel - Advanced Programming
Daten- und Informationsmanagement GmbH